

Neubau einer Wohnanlage mit Seniorenwohnen, einer Mittagsbetreuung und einem Bürgercafé

2 Cluster Seniorenwohnen und einer Tiefgarage

RAIFFEISENSTRASSE 4-4d, RICHTHOFENSTRASSE 14 und 16
85622 FELDKIRCHEN

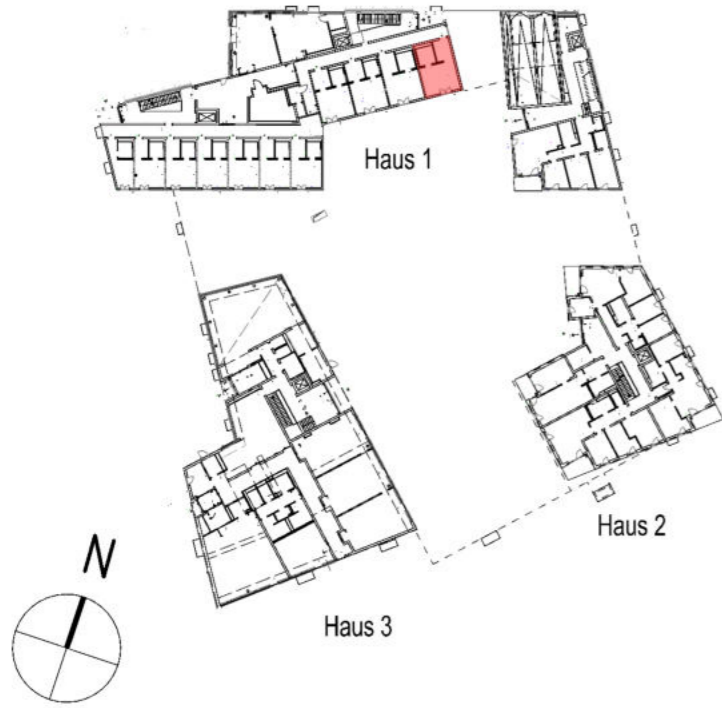
Senioren apartment

Wohnfläche ca. 29,94m²

1/10 Gemeinschaftsfl. ca. 28,69m²

Haus 1: EG App.1

barrierefrei nach DIN 18040-2, rollstuhlgerrecht



Legende:

-  Wand Mauerwerk bzw. Stahlbeton
-  Wand Trockenbau
-  Parkett
-  Fliesen

Hinweis:

Dargestellte Möblierung ist nicht Bestandteil des Mietgegenstandes
Dieser Plan ist nicht zur Maßentnahme geeignet

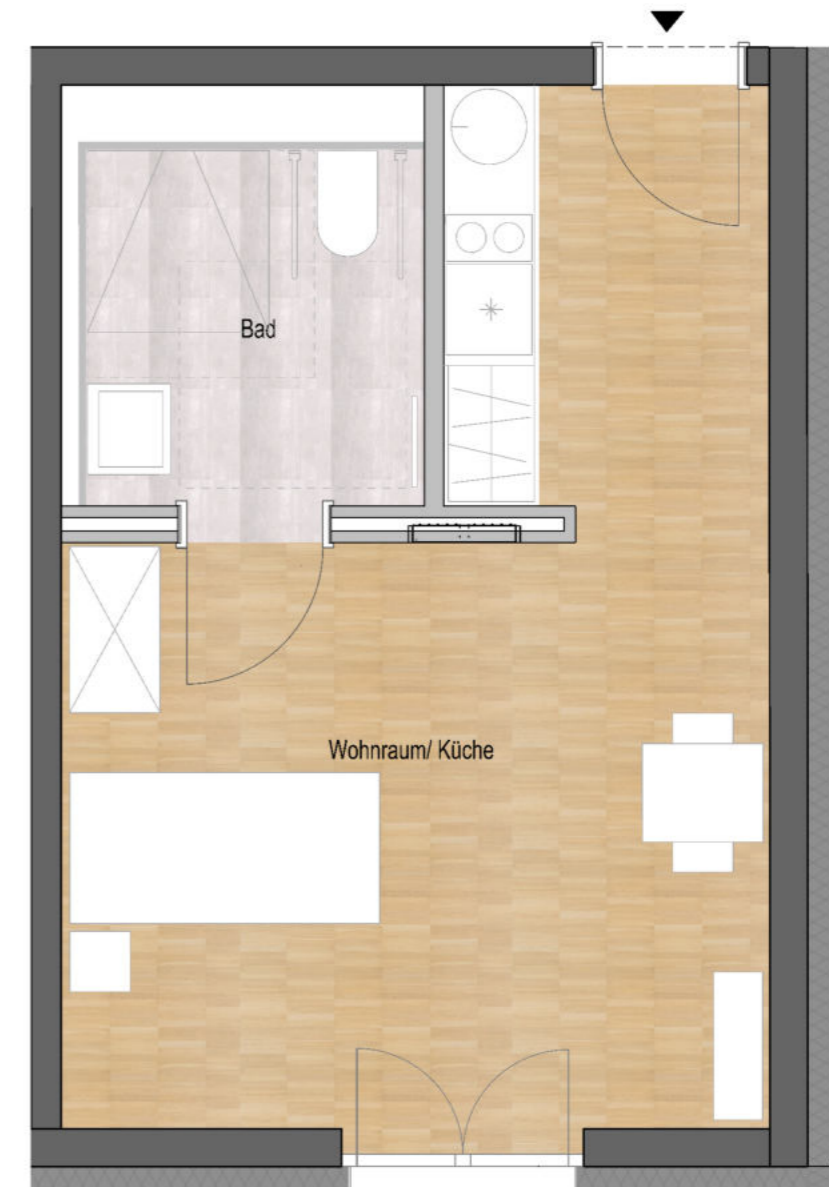
Die Wohnungen beinhalten:

- Fußbodenheizung
- Telefonanschluß
- Anschluß Kabelfernsehen
- Kfz-Stellplätze in TG
- Müllhaus in Freifläche
- Ober- und unterirdische Fahrradstellplätze
- Kinderwagenraum
- Trockenraum
- Kelleranteil
- Küchenzeile mit Garderobe



FELIX+JONAS ARCHITEKTEN GMBH
ICKSTATTSTRASSE 11A
80469 MÜNCHEN

Geschoss	Bezeichnung	Pers. - anzahl	WF ohne L./T.	m ²	WF mit 1/4 L./T.	m ²
EG	Senioren-Apartment 1		HS1 App.1 - R			58,63m ²
	Bad			5,15		m ²
	Wohnraum			24,79		m ²
	ohne Gemeinschaftsflächen			29,94		m ²
	1/10 Seniorenterrasse 01		33,92	m ²	3,39	m ²
	1/10 Seniorenterrasse 02		23,45	m ²	2,35	m ²
	1/10 Seniorenterrasse 03		14,75	m ²	1,48	m ²
	1/10 Anteil Flur 01		38,13	m ²	3,81	m ²
	1/10 Anteil Flur 02		48,42	m ²	4,84	m ²
	1/10 Anteil Flur 03		40,83	m ²	4,08	m ²
	1/10 Anteil Ladestation		7,78	m ²	0,78	m ²
	1/10 Anteil Pflegebad		21,52	m ²	2,15	m ²
	1/10 Anteil Lager		2,44	m ²	0,24	m ²
	1/10 Anteil Waschraum		3,56	m ²	0,36	m ²
	1/10 Anteil Putzraum		1,98	m ²	0,20	m ²
	1/10 Anteil Gemeinschaftsraum		42,28	m ²	4,23	m ²
	1/10 Anteil Küche		45,17	m ²	4,52	m ²
	1/10 Anteil Gästeapartment		16,71	m ²	1,67	m ²
	gesamt		340,94	m ²	28,69	m ²
Summe:			HS1 A pp.1 - R	1	56,82	m ²
						58,63m ²



Neubau einer Wohnanlage mit Seniorenwohnen, einer Mittagsbetreuung und einem Bürgercafé

2 Cluster Seniorenwohnen und einer Tiefgarage

 RAIFFEISENSTRASSE 4-4d, RICHTHOFENSTRASSE 14 und 16
 85622 FELDKIRCHEN

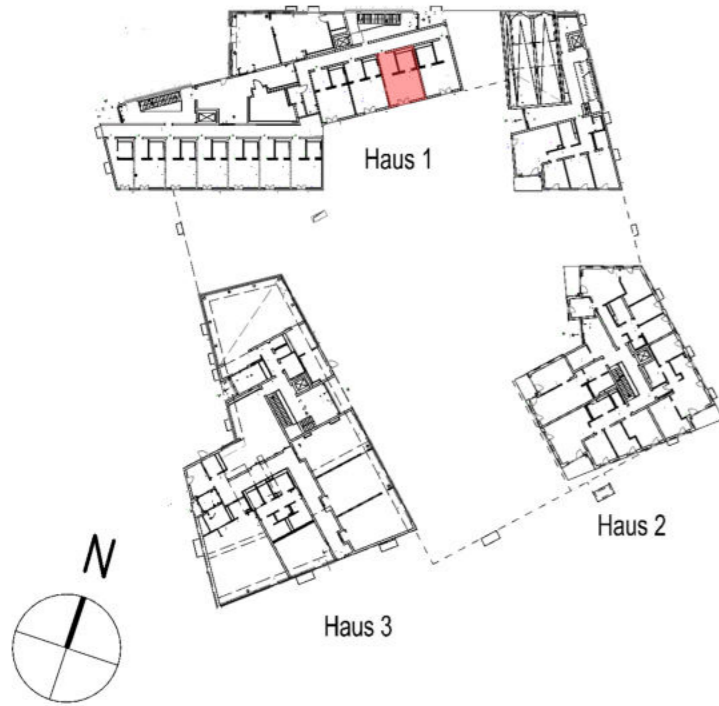
Senioren apartment

 Wohnfläche ca. 30,05m²

 1/10 Gemeinschaftsfl. ca. 28,69m²

Haus 1: EG App. 2

barrierefrei nach DIN 18040-2, rollstuhlgerrecht



Legende:

	Wand Mauerwerk bzw. Stahlbeton
	Wand Trockenbau
	Parkett
	Fliesen

Hinweis:

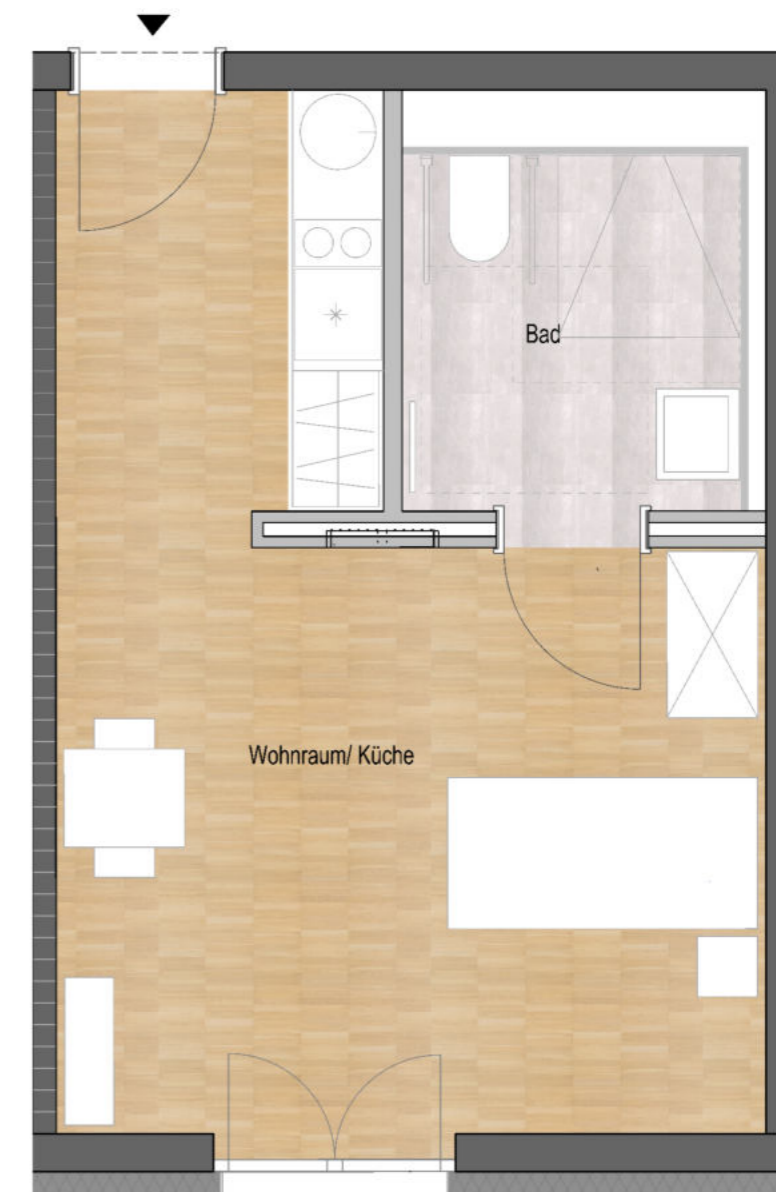
 Dargestellte Möblierung ist nicht Bestandteil des Mietgegenstandes
 Dieser Plan ist nicht zur Maßentnahme geeignet

Die Wohnungen beinhalten:

- Fußbodenheizung
- Telefonanschluß
- Anschluß Kabelfernsehen
- Kfz-Stellplätze in TG
- Müllhaus in Freifläche
- Ober- und unterirdische Fahrradstellplätze
- Kinderwagenraum
- Trockenraum
- Kelleranteil
- Küchenzeile mit Garderobe


 FELIX+JONAS ARCHITEKTEN GMBH
 ICKSTATTSTRASSE 11A
 80469 MÜNCHEN

Geschoss	Bezeichnung	Pers. - anzahl	WF ohne L./T.	m ²	WF mit 1/4 L./T.	m ²
EG	Senioren-Apartment 2		HS1 App.2 - R			58,74 m ²
	Bad			5,15		m ²
	Wohnraum			24,90		m ²
	ohne Gemeinschaftsflächen			30,05		m ²
	1/10 Seniorenterrasse 01		33,92	m ²	3,39	m ²
	1/10 Seniorenterrasse 02		23,45	m ²	2,35	m ²
	1/10 Seniorenterrasse 03		14,75	m ²	1,48	m ²
	1/10 Anteil Flur 01		38,13	m ²	3,81	m ²
	1/10 Anteil Flur 02		48,42	m ²	4,84	m ²
	1/10 Anteil Flur 03		40,83	m ²	4,08	m ²
	1/10 Anteil Ladestation		7,78	m ²	0,78	m ²
	1/10 Anteil Pflegebad		21,52	m ²	2,15	m ²
	1/10 Anteil Lager		2,44	m ²	0,24	m ²
	1/10 Anteil Waschraum		3,56	m ²	0,36	m ²
	1/10 Anteil Putzraum		1,98	m ²	0,20	m ²
	1/10 Anteil Gemeinschaftsraum		42,28	m ²	4,23	m ²
	1/10 Anteil Küche		45,17	m ²	4,52	m ²
	1/10 Anteil Gästeapartment		16,71	m ²	1,67	m ²
	gesamt		340,94	m ²	28,69	m ²
Summe:			HS1 A pp.2 - R	1	56,93	m ²
						58,74m ²



Neubau einer Wohnanlage mit Seniorenwohnen, einer Mittagsbetreuung und einem Bürgercafé

2 Cluster Seniorenwohnen und einer Tiefgarage

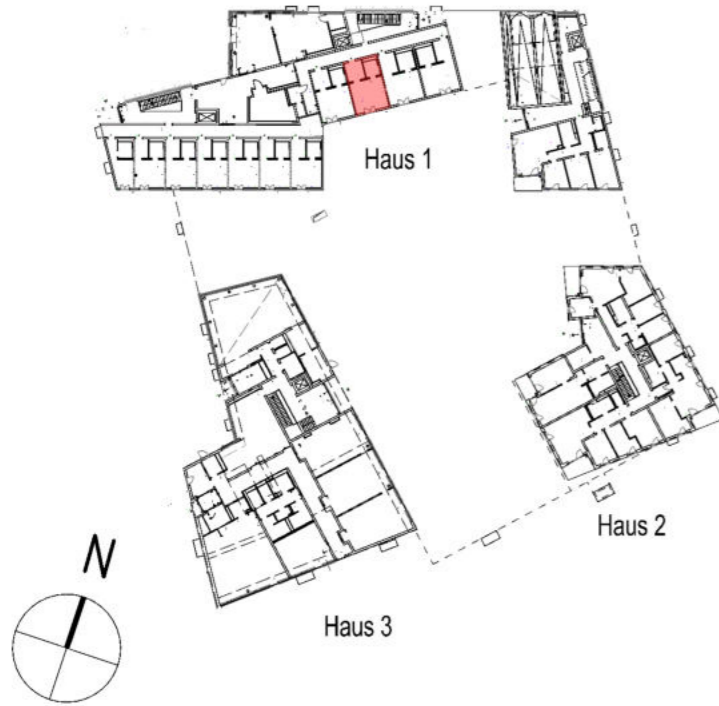
 RAIFFEISENSTRASSE 4-4d, RICHTHOFENSTRASSE 14 und 16
 85622 FELDKIRCHEN

Senioren apartment

 Wohnfläche ca. 28,64m²

 1/10 Gemeinschaftsfl. ca. 28,69m²
Haus 1: EG App. 3

barrierefrei nach DIN 18040-2


Legende:

-  Wand Mauerwerk bzw. Stahlbeton
-  Wand Trockenbau
-  Parkett
-  Fliesen

Hinweis:

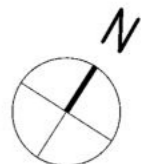
 Dargestellte Möblierung ist nicht Bestandteil des Mietgegenstandes
 Dieser Plan ist nicht zur Maßentnahme geeignet

Die Wohnungen beinhalten:

- Fußbodenheizung
- Telefonanschluß
- Anschluß Kabelfernsehen
- Kfz-Stellplätze in TG
- Müllhaus in Freifläche
- Ober- und unterirdische Fahrradstellplätze
- Kinderwagenraum
- Trockenraum
- Kelleranteil
- Küchenzeile mit Garderobe


 FELIX+JONAS ARCHITEKTEN GMBH
 ICKSTATTSTRASSE 11A
 80469 MÜNCHEN

Geschoss	Bezeichnung	Pers. - anzahl	WF ohne L./T.	m ²	WF mit 1/4 L./T.	m ²
EG	Senioren-Apartment 3	3	HS1 App. 3			57,33m ²
	Bad			3,77		m ²
	Wohnraum			24,87		m ²
	ohne Gemeinschaftsflächen			28,64		m ²
	1/10 Seniorenterrasse 01		33,92	m ²	3,39	m ²
	1/10 Seniorenterrasse 02		23,45	m ²	2,35	m ²
	1/10 Seniorenterrasse 03		14,75	m ²	1,48	m ²
	1/10 Anteil Flur 01		38,13	m ²	3,81	m ²
	1/10 Anteil Flur 02		48,42	m ²	4,84	m ²
	1/10 Anteil Flur 03		40,83	m ²	4,08	m ²
	1/10 Anteil Ladestation		7,78	m ²	0,78	m ²
	1/10 Anteil Pflegebad		21,52	m ²	2,15	m ²
	1/10 Anteil Lager		2,44	m ²	0,24	m ²
	1/10 Anteil Waschraum		3,56	m ²	0,36	m ²
	1/10 Anteil Putzraum		1,98	m ²	0,20	m ²
	1/10 Anteil Gemeinschaftsraum		42,28	m ²	4,23	m ²
	1/10 Anteil Küche		45,17	m ²	4,52	m ²
	1/10 Anteil Gästeapartment		16,71	m ²	1,67	m ²
	gesamt		340,94	m ²	28,69	m ²
Summe:	HS1 A pp.3	2	55,52	m ²		57,33m ²

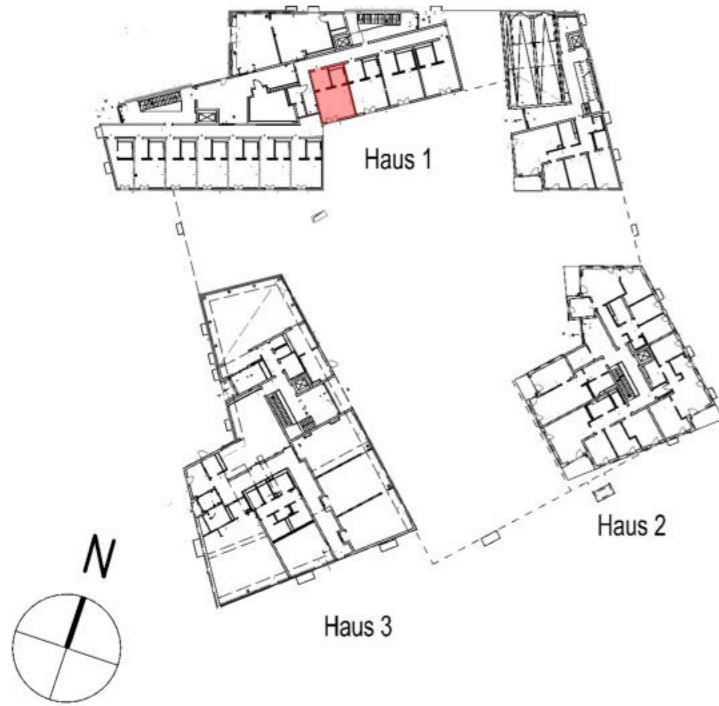


Neubau einer Wohnanlage mit Seniorenwohnen, einer Mittagsbetreuung und einem Bürgercafé

2 Cluster Seniorenwohnen und einer Tiefgarage

 RAIFFEISENSTRASSE 4-4d, RICHTHOFENSTRASSE 14 und 16
 85622 FELDKIRCHEN

Senioren apartment
 Wohnfläche ca. 28,64m²
 1/10 Gemeinschaftsfl. ca. 28,69m²
 Haus 1: EG App. 4
 barrierefrei nach DIN 18040-2



Legende:

-  Wand Mauerwerk bzw. Stahlbeton
-  Wand Trockenbau
-  Parkett
-  Fliesen

Hinweis:

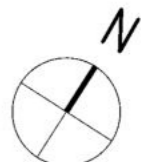
Dargestellte Möblierung ist nicht Bestandteil des Mietgegenstandes
 Dieser Plan ist nicht zur Maßentnahme geeignet

Die Wohnungen beinhalten:

- Fußbodenheizung
- Telefonanschluß
- Anschluß Kabelfernsehen
- Kfz-Stellplätze in TG
- Müllhaus in Freifläche
- Ober- und unterirdische Fahrradstellplätze
- Kinderwagenraum
- Trockenraum
- Kelleranteil
- Küchenzeile mit Garderobe


 FELIX+JONAS ARCHITEKTEN GMBH
 ICKSTATTSTRASSE 11A
 80469 MÜNCHEN

Geschoss	Bezeichnung	Pers. - anzahl	WF ohne L./T.	m ²	WF mit 1/4 L./T.	m ²
EG	Senioren-Apartment 4	4	HS1 App. 4			57,33m ²
	Bad			3,77		m ²
	Wohnraum			24,87		m ²
	ohne Gemeinschaftsflächen			28,64		m ²
	1/10 Seniorenterrasse 01		33,92	m ²	3,39	m ²
	1/10 Seniorenterrasse 02		23,45	m ²	2,35	m ²
	1/10 Seniorenterrasse 03		14,75	m ²	1,48	m ²
	1/10 Anteil Flur 01		38,13	m ²	3,81	m ²
	1/10 Anteil Flur 02		48,42	m ²	4,84	m ²
	1/10 Anteil Flur 03		40,83	m ²	4,08	m ²
	1/10 Anteil Ladestation		7,78	m ²	0,78	m ²
	1/10 Anteil Pflegebad		21,52	m ²	2,15	m ²
	1/10 Anteil Lager		2,44	m ²	0,24	m ²
	1/10 Anteil Waschraum		3,56	m ²	0,36	m ²
	1/10 Anteil Putzraum		1,98	m ²	0,20	m ²
	1/10 Anteil Gemeinschaftsraum		42,28	m ²	4,23	m ²
	1/10 Anteil Küche e		45,17	m ²	4,52	m ²
	1/10 Anteil Gästeapartment		16,71	m ²	1,67	m ²
	gesamt		340,94	m ²	28,69	m ²
Summe:	HS1 A pp.4	2	55,52	m ²		57,33m ²

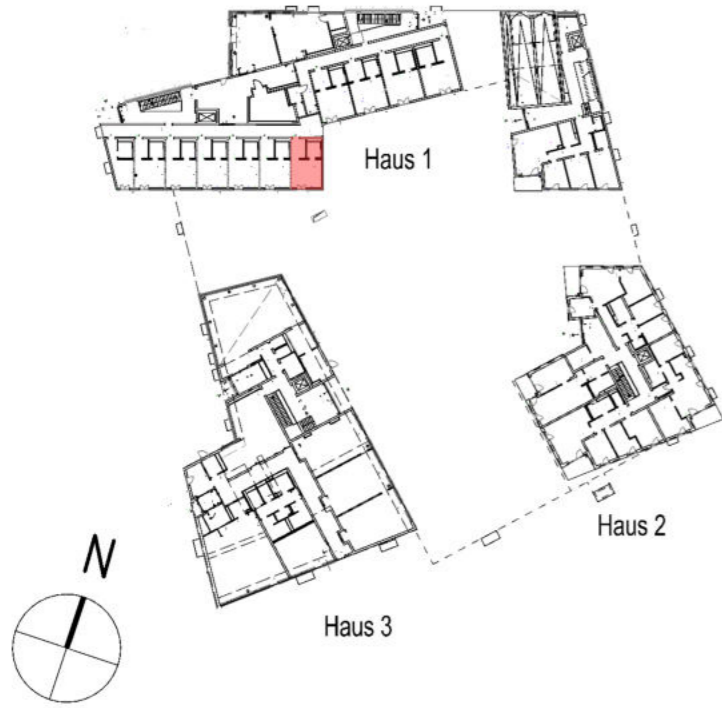


Neubau einer Wohnanlage mit Seniorenwohnen, einer Mittagsbetreuung und einem Bürgercafé

2 Cluster Seniorenwohnen und einer Tiefgarage

RAIFFEISENSTRASSE 4-4d, RICHTHOFENSTRASSE 14 und 16
85622 FELDKIRCHEN

Senioren apartment
Wohnfläche ca. 23,91m²
1/10 Gemeinschaftsfl. ca. 28,69m²
Haus 1: EG App.5
barrierefrei nach DIN 18040-2



Legende:

-  Wand Mauerwerk bzw. Stahlbeton
-  Wand Trockenbau
-  Parkett
-  Fliesen

Hinweis:

Dargestellte Möblierung ist nicht Bestandteil des Mietgegenstandes
Dieser Plan ist nicht zur Maßentnahme geeignet

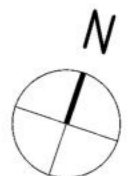
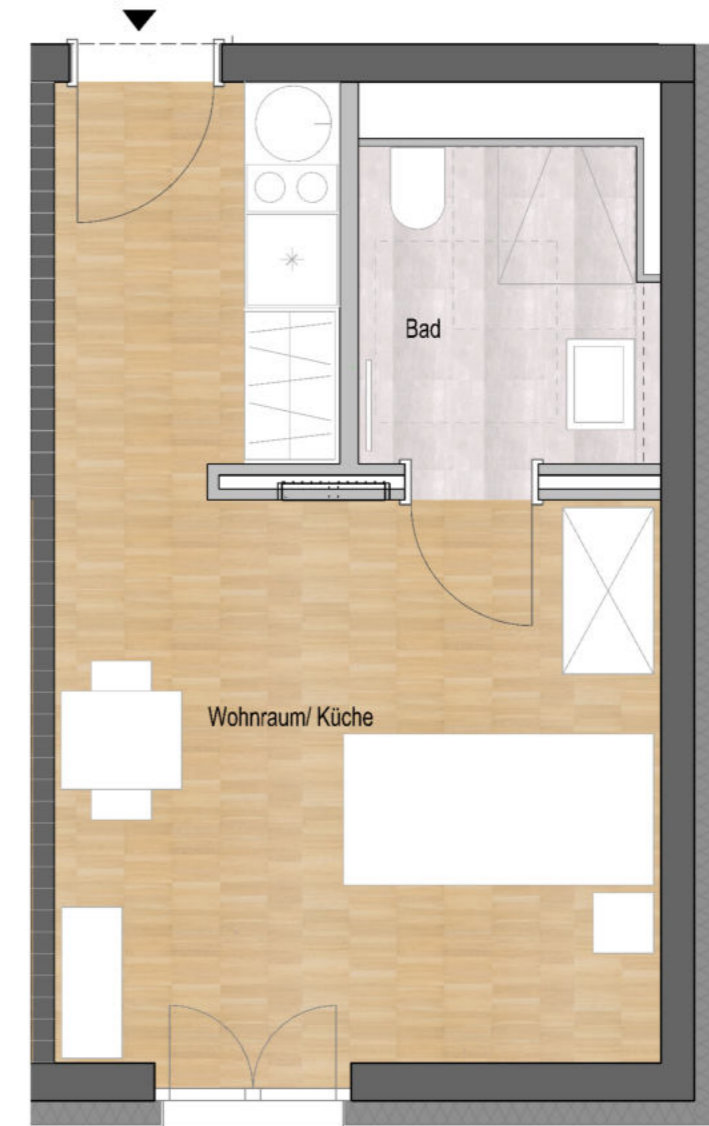
Die Wohnungen beinhalten:

- Fußbodenheizung
- Telefonanschluß
- Anschluß Kabelfernsehen
- Kfz-Stellplätze in TG
- Müllhaus in Freifläche
- Ober- und unterirdische Fahrradstellplätze
- Kinderwagenraum
- Trockenraum
- Kelleranteil
- Küchenzeile mit Garderobe



FELIX+JONAS ARCHITEKTEN GMBH
ICKSTATTSTRASSE 11A
80469 MÜNCHEN

Geschoss	Bezeichnung	Pers. - anzahl	WF ohne L./ T. m ²	WF mit 1/4 L./ T. m ²
EG	Senioren-Apartment 5	HS1 App. 5		52,60m ²
	Bad		3,77 m ²	
	Wohnraum		20,14 m ²	
	ohne Gemeinschaftsflächen		23,91 m ²	
	1/10 Seniorenterrasse 01	33,92 m ²	3,39 m ²	0,85m ²
	1/10 Seniorenterrasse 02	23,45 m ²	2,35 m ²	0,59m ²
	1/10 Seniorenterrasse 03	14,75 m ²	1,48 m ²	0,37m ²
	1/10 Anteil Flur 01	38,13 m ²	3,81 m ²	
	1/10 Anteil Flur 02	48,42 m ²	4,84 m ²	
	1/10 Anteil Flur 03	40,83 m ²	4,08 m ²	
	1/10 Anteil Ladestation	7,78 m ²	0,78 m ²	
	1/10 Anteil Pflegebad	21,52 m ²	2,15 m ²	
	1/10 Anteil Lager	2,44 m ²	0,24 m ²	
	1/10 Anteil Waschraum	3,56 m ²	0,36 m ²	
	1/10 Anteil Putzraum	1,98 m ²	0,20 m ²	
	1/10 Anteil Gemeinschaftsraum	42,28 m ²	4,23 m ²	
	1/10 Anteil Küche	45,17 m ²	4,52 m ²	
	1/10 Anteil Gästeapartment	16,71 m ²	1,67 m ²	
	gesamt	340,94 m ²	28,69 m ²	
Summe:	HS1 A pp.5	1	50,79 m ²	52,60m ²

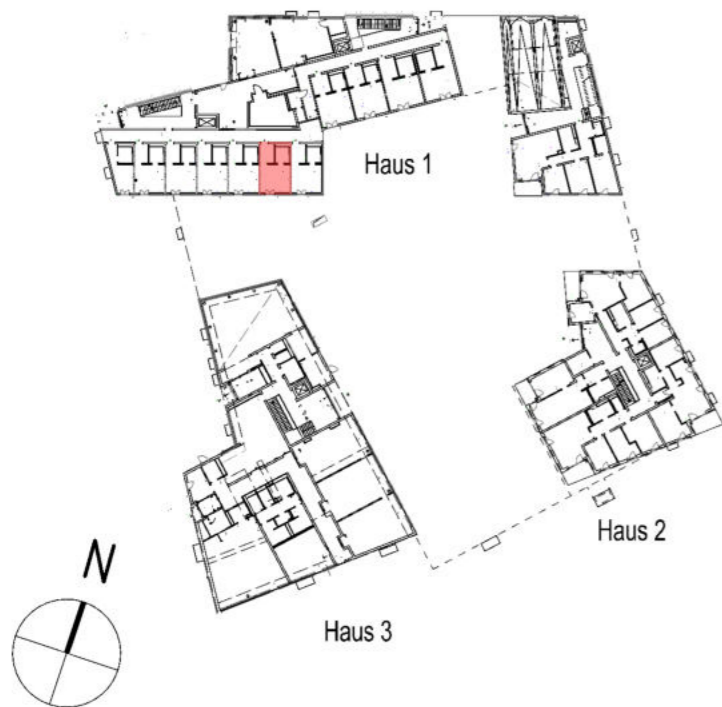


Neubau einer Wohnanlage mit Seniorenwohnen, einer Mittagsbetreuung und einem Bürgercafé

2 Cluster Seniorenwohnen und einer Tiefgarage

RAIFFEISENSTRASSE 4-4d, RICHTHOFENSTRASSE 14 und 16
85622 FELDKIRCHEN

Senioren apartment
Wohnfläche ca. 23,81m²
1/10 Gemeinschaftsfl. ca. 28,69m²
Haus 1: EG App. 6
barrierefrei nach DIN 18040-2



Legende:

-  Wand Mauerwerk bzw. Stahlbeton
-  Wand Trockenbau
-  Parkett
-  Fliesen

Hinweis:

Dargestellte Möblierung ist nicht Bestandteil des Mietgegenstandes
Dieser Plan ist nicht zur Maßentnahme geeignet

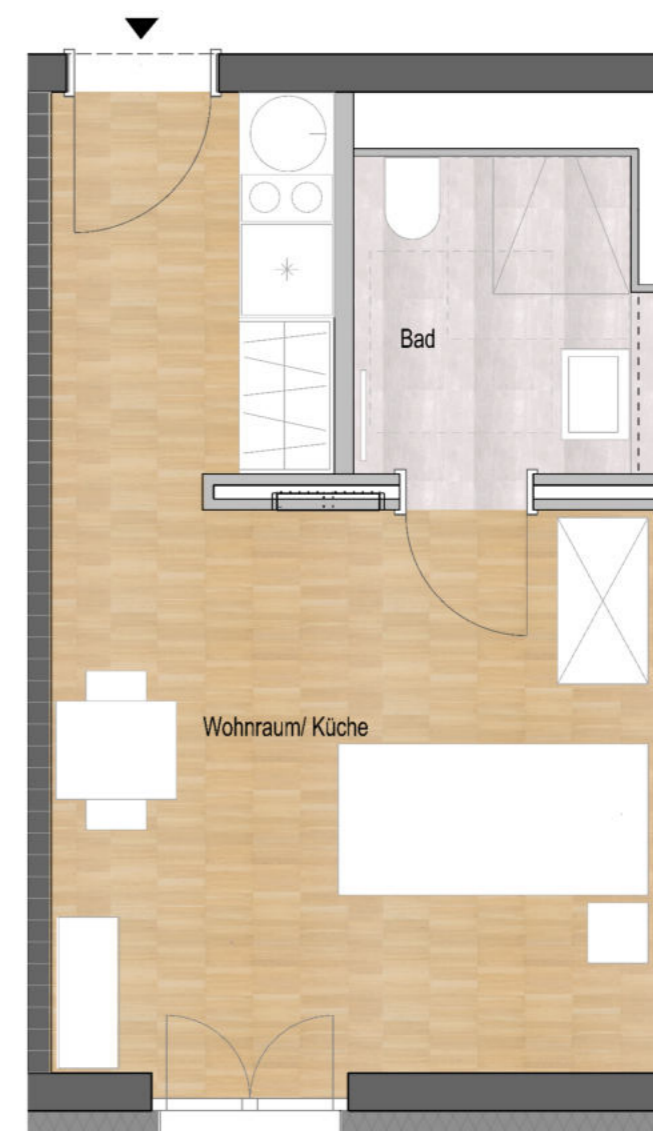
Die Wohnungen beinhalten:

- Fußbodenheizung
- Telefonanschluß
- Anschluß Kabelfernsehen
- Kfz-Stellplätze in TG
- Müllhaus in Freifläche
- Ober- und unterirdische Fahrradstellplätze
- Kinderwagenraum
- Trockenraum
- Kelleranteil
- Küchenzeile mit Garderobe



FELIX+JONAS ARCHITEKTEN GMBH
ICKSTATTSTRASSE 11A
80469 MÜNCHEN

Geschoss	Bezeichnung	Pers. - anzahl	WF ohne L./T. m ²	WF mit 1/4 L./T. m ²
EG	Senioren-Apartment 6	HS1 App. 6		52,50m ²
	Bad		3,77 m ²	
	Wohnraum		20,04 m ²	
	ohne Gemeinschaftsflächen		23,81 m ²	
	1/10 Seniorenterrasse 01	33,92 m ²	3,39 m ²	0,85m ²
	1/10 Seniorenterrasse 02	23,45 m ²	2,35 m ²	0,59m ²
	1/10 Seniorenterrasse 03	14,75 m ²	1,48 m ²	0,37m ²
	1/10 Anteil Flur 01	38,13 m ²	3,81 m ²	
	1/10 Anteil Flur 02	48,42 m ²	4,84 m ²	
	1/10 Anteil Flur 03	40,83 m ²	4,08 m ²	
	1/10 Anteil Ladestation	7,78 m ²	0,78 m ²	
	1/10 Anteil Pflegebad	21,52 m ²	2,15 m ²	
	1/10 Anteil Lager	2,44 m ²	0,24 m ²	
	1/10 Anteil Waschraum	3,56 m ²	0,36 m ²	
	1/10 Anteil Putzraum	1,98 m ²	0,20 m ²	
	1/10 Anteil Gemeinschaftsraum	42,28 m ²	4,23 m ²	
	1/10 Anteil Küche	45,17 m ²	4,52 m ²	
	1/10 Anteil Gästeapartment	16,71 m ²	1,67 m ²	
	gesamt	340,94 m ²	28,69 m ²	
Summe:	HS1 A pp.6	1	50,69 m ²	52,50m ²

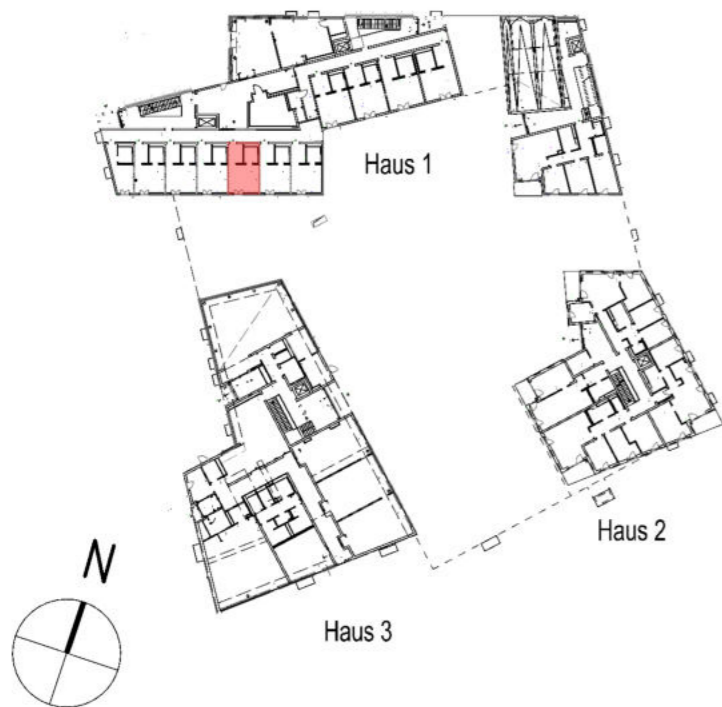


Neubau einer Wohnanlage mit Seniorenwohnen, einer Mittagsbetreuung und einem Bürgercafé

2 Cluster Seniorenwohnen und einer Tiefgarage

RAIFFEISENSTRASSE 4-4d, RICHTHOFENSTRASSE 14 und 16
85622 FELDKIRCHEN

Senioren apartment
Wohnfläche ca. 23,81m²
1/10 Gemeinschaftsfl. ca. 28,69m²
Haus 1: EG App. 7
barrierefrei nach DIN 18040-2



Legende:

-  Wand Mauerwerk bzw. Stahlbeton
-  Wand Trockenbau
-  Parkett
-  Fliesen

Hinweis:

Dargestellte Möblierung ist nicht Bestandteil des Mietgegenstandes
Dieser Plan ist nicht zur Maßentnahme geeignet

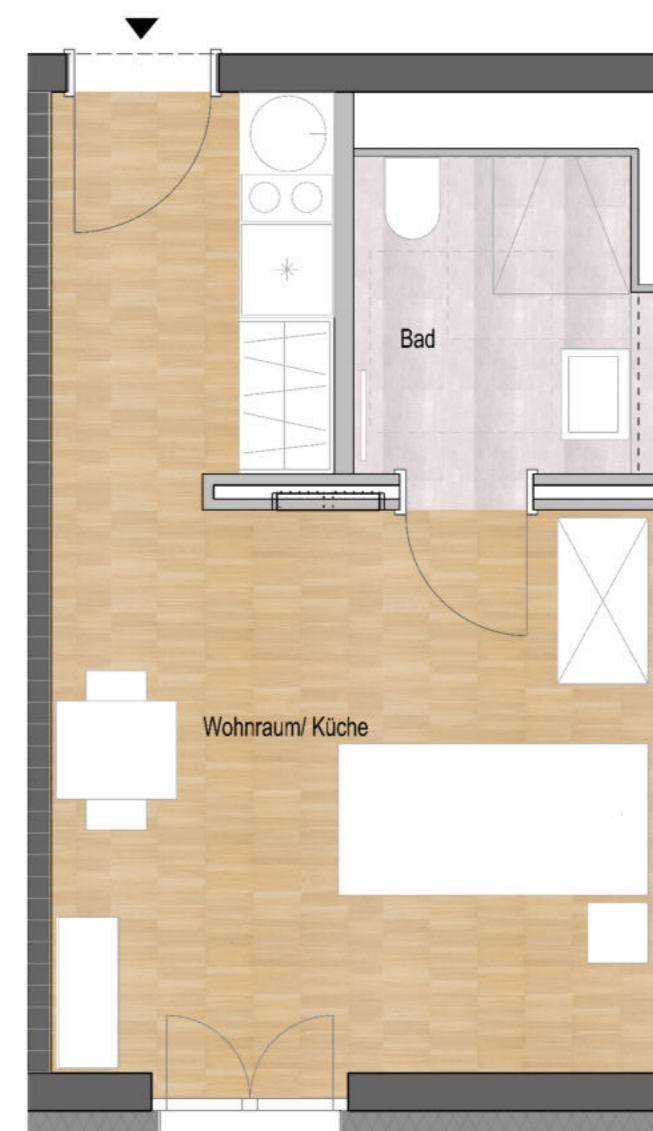
Die Wohnungen beinhalten:

- Fußbodenheizung
- Telefonanschluß
- Anschluß Kabelfernsehen
- Kfz-Stellplätze in TG
- Müllhaus in Freifläche
- Ober- und unterirdische Fahrradstellplätze
- Kinderwagenraum
- Trockenraum
- Kelleranteil
- Küchenzeile mit Garderobe



FELIX+JONAS ARCHITEKTEN GMBH
ICKSTATTSTRASSE 11A
80469 MÜNCHEN

Geschoss	Bezeichnung	Pers. - anzahl	WF ohne L./T. m ²	WF mit 1/4 L./T. m ²
EG	Senioren-Apartment 7	HS1 App. 7		52,50m ²
	Bad		3,77 m ²	
	Wohnraum		20,04 m ²	
	ohne Gemeinschaftsflächen		23,81 m ²	
	1/10 Seniorenterrasse 01	33,92 m ²	3,39 m ²	0,85m ²
	1/10 Seniorenterrasse 02	23,45 m ²	2,35 m ²	0,59m ²
	1/10 Seniorenterrasse 03	14,75 m ²	1,48 m ²	0,37m ²
	1/10 Anteil Flur 01	38,13 m ²	3,81 m ²	
	1/10 Anteil Flur 02	48,42 m ²	4,84 m ²	
	1/10 Anteil Flur 03	40,83 m ²	4,08 m ²	
	1/10 Anteil Ladestation	7,78 m ²	0,78 m ²	
	1/10 Anteil Pflegebad	21,52 m ²	2,15 m ²	
	1/10 Anteil Lager	2,44 m ²	0,24 m ²	
	1/10 Anteil Waschraum	3,56 m ²	0,36 m ²	
	1/10 Anteil Putzraum	1,98 m ²	0,20 m ²	
	1/10 Anteil Gemeinschaftsraum	42,28 m ²	4,23 m ²	
	1/10 Anteil Küche	45,17 m ²	4,52 m ²	
	1/10 Anteil Gästeapartment	16,71 m ²	1,67 m ²	
	gesamt	340,94 m ²	28,69 m ²	
Summe:	HS1 A pp. 7	1	50,69 m ²	52,50m ²

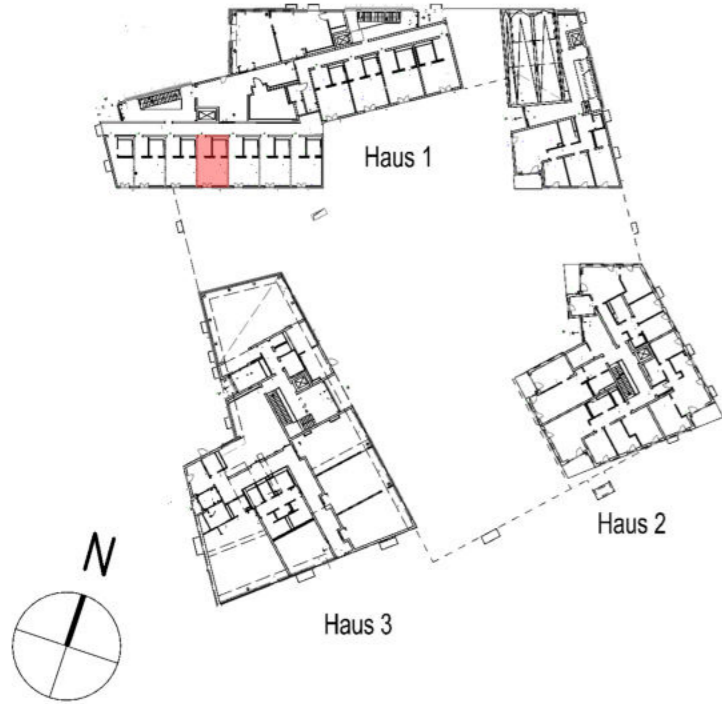


Neubau einer Wohnanlage mit Seniorenwohnen, einer Mittagsbetreuung und einem Bürgercafé

2 Cluster Seniorenwohnen und einer Tiefgarage

RAIFFEISENSTRASSE 4-4d, RICHTHOFENSTRASSE 14 und 16
85622 FELDKIRCHEN

Senioren apartment
Wohnfläche ca. 23,81m²
1/10 Gemeinschaftsfl. ca. 28,69m²
Haus 1: EG App. 8
barrierefrei nach DIN 18040-2



Legende:

-  Wand Mauerwerk bzw. Stahlbeton
-  Wand Trockenbau
-  Parkett
-  Fliesen

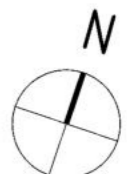
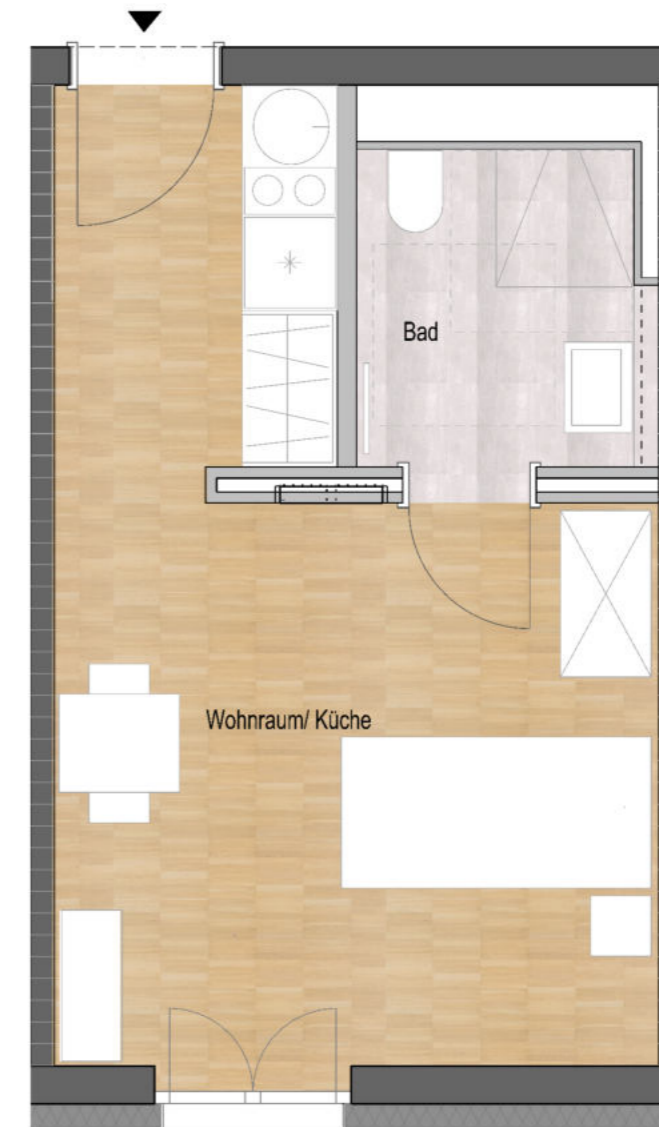
Hinweis:

Dargestellte Möblierung ist nicht Bestandteil des Mietgegenstandes
Dieser Plan ist nicht zur Maßentnahme geeignet

Die Wohnungen beinhalten:

- Fußbodenheizung
- Telefonanschluß
- Anschluß Kabelfernsehen
- Kfz-Stellplätze in TG
- Müllhaus in Freifläche
- Ober- und unterirdische Fahrradstellplätze
- Kinderwagenraum
- Trockenraum
- Kelleranteil
- Küchenzeile mit Garderobe

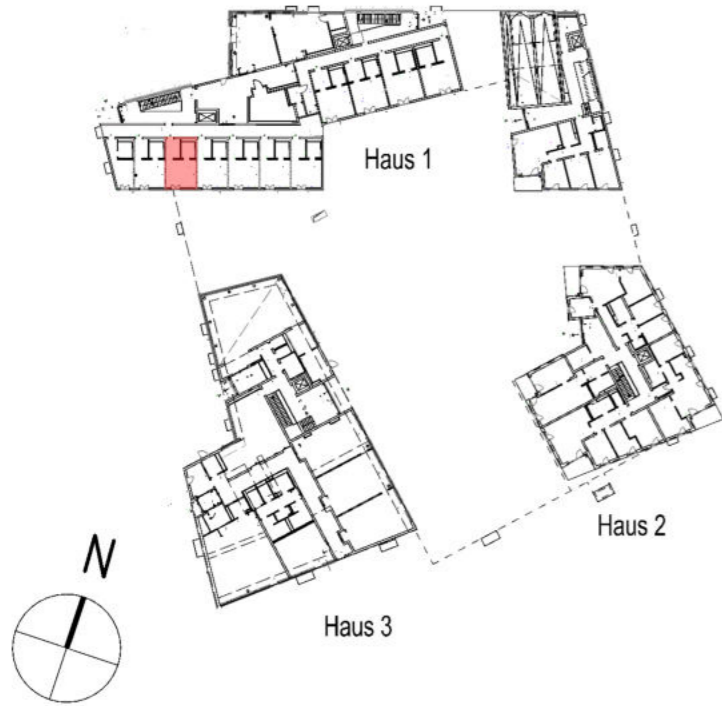
Geschoss	Bezeichnung	Pers. - anzahl	WF ohne L./T. m ²	WF mit 1/4 L./T. m ²
EG	Senioren-Apartment 8	HS1 App. 8		52,50m ²
	Bad		3,77 m ²	
	Wohnraum		20,04 m ²	
	ohne Gemeinschaftsflächen		23,81 m ²	
	1/10 Seniorenterrasse 01	33,92 m ²	3,39 m ²	0,85m ²
	1/10 Seniorenterrasse 02	23,45 m ²	2,35 m ²	0,59m ²
	1/10 Seniorenterrasse 03	14,75 m ²	1,48 m ²	0,37m ²
	1/10 Anteil Flur 01	38,13 m ²	3,81 m ²	
	1/10 Anteil Flur 02	48,42 m ²	4,84 m ²	
	1/10 Anteil Flur 03	40,83 m ²	4,08 m ²	
	1/10 Anteil Ladestation	7,78 m ²	0,78 m ²	
	1/10 Anteil Pflegebad	21,52 m ²	2,15 m ²	
	1/10 Anteil Lager	2,44 m ²	0,24 m ²	
	1/10 Anteil Waschraum	3,56 m ²	0,36 m ²	
	1/10 Anteil Putzraum	1,98 m ²	0,20 m ²	
	1/10 Anteil Gemeinschaftsraum	42,28 m ²	4,23 m ²	
	1/10 Anteil Küche	45,17 m ²	4,52 m ²	
	1/10 Anteil Gästeapartment	16,71 m ²	1,67 m ²	
	gesamt	340,94 m ²	28,69 m ²	
Summe:	HS1 A pp.8	1	50,69 m ²	52,50m ²



Neubau einer Wohnanlage mit Seniorenwohnen, einer Mittagsbetreuung und einem Bürgercafé 2 Cluster Seniorenwohnen und einer Tiefgarage

RAIFFEISENSTRASSE 4-4d, RICHTHOFENSTRASSE 14 und 16
85622 FELDKIRCHEN

Senioren apartment
Wohnfläche ca. 23,81m²
1/10 Gemeinschaftsfl. ca. 28,69m²
Haus 1: EG App. 9
barrierefrei nach DIN 18040-2



Legende:

-  Wand Mauerwerk bzw. Stahlbeton
-  Wand Trockenbau
-  Parkett
-  Fliesen

Hinweis:

Dargestellte Möblierung ist nicht Bestandteil des Mietgegenstandes
Dieser Plan ist nicht zur Maßentnahme geeignet

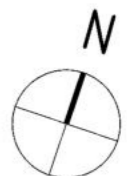
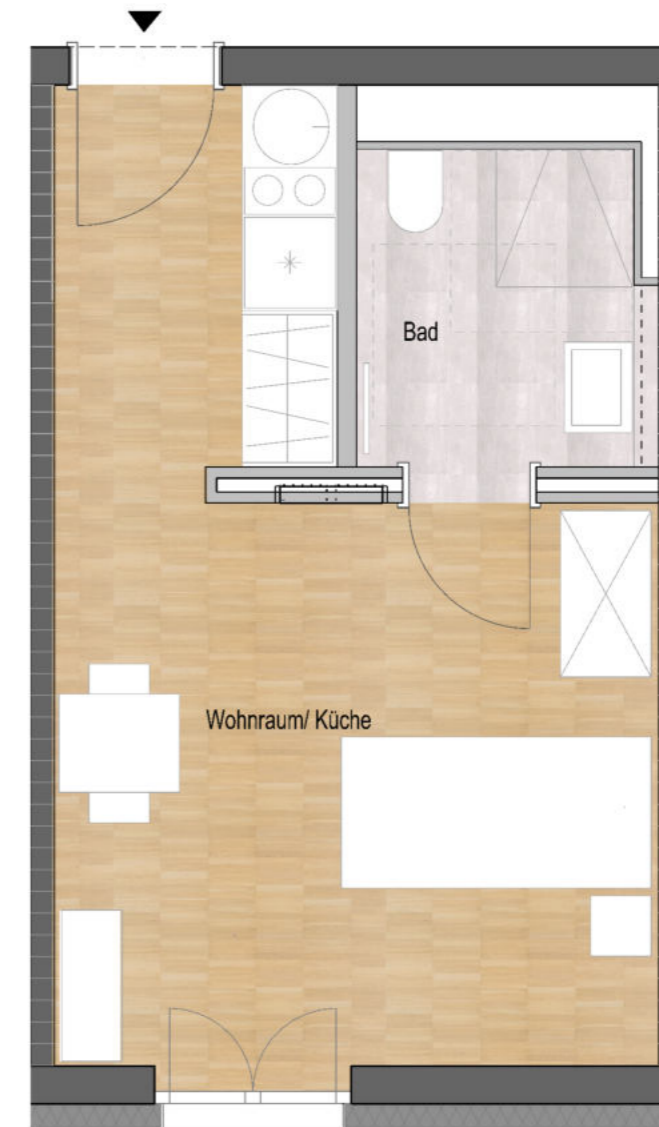
Die Wohnungen beinhalten:

- Fußbodenheizung
- Telefonanschluß
- Anschluß Kabelfernsehen
- Kfz-Stellplätze in TG
- Müllhaus in Freifläche
- Ober- und unterirdische Fahrradstellplätze
- Kinderwagenraum
- Trockenraum
- Kelleranteil
- Küchenzeile mit Garderobe



FELIX+JONAS ARCHITEKTEN GMBH
ICKSTATTSTRASSE 11A
80469 MÜNCHEN

Geschoss	Bezeichnung	Pers. - anzahl	WF ohne L./T. m ²	WF mit 1/4 L./T. m ²
EG	Senioren-Apartment 9	HS1 App. 9		52,50m ²
	Bad		3,77 m ²	
	Wohnraum		20,04 m ²	
	ohne Gemeinschaftsflächen		23,81 m ²	
	1/10 Seniorenterrasse 01	33,92 m ²	3,39 m ²	0,85m ²
	1/10 Seniorenterrasse 02	23,45 m ²	2,35 m ²	0,59m ²
	1/10 Seniorenterrasse 03	14,75 m ²	1,48 m ²	0,37m ²
	1/10 Anteil Flur 01	38,13 m ²	3,81 m ²	
	1/10 Anteil Flur 02	48,42 m ²	4,84 m ²	
	1/10 Anteil Flur 03	40,83 m ²	4,08 m ²	
	1/10 Anteil Ladestation	7,78 m ²	0,78 m ²	
	1/10 Anteil Pflegebad	21,52 m ²	2,15 m ²	
	1/10 Anteil Lager	2,44 m ²	0,24 m ²	
	1/10 Anteil Waschraum	3,56 m ²	0,36 m ²	
	1/10 Anteil Putzraum	1,98 m ²	0,20 m ²	
	1/10 Anteil Gemeinschaftsraum	42,28 m ²	4,23 m ²	
	1/10 Anteil Küche	45,17 m ²	4,52 m ²	
	1/10 Anteil Gästeapartment	16,71 m ²	1,67 m ²	
	gesamt	340,94 m ²	28,69 m ²	
Summe:	HS1 A pp.9	1	50,69 m ²	52,50m ²

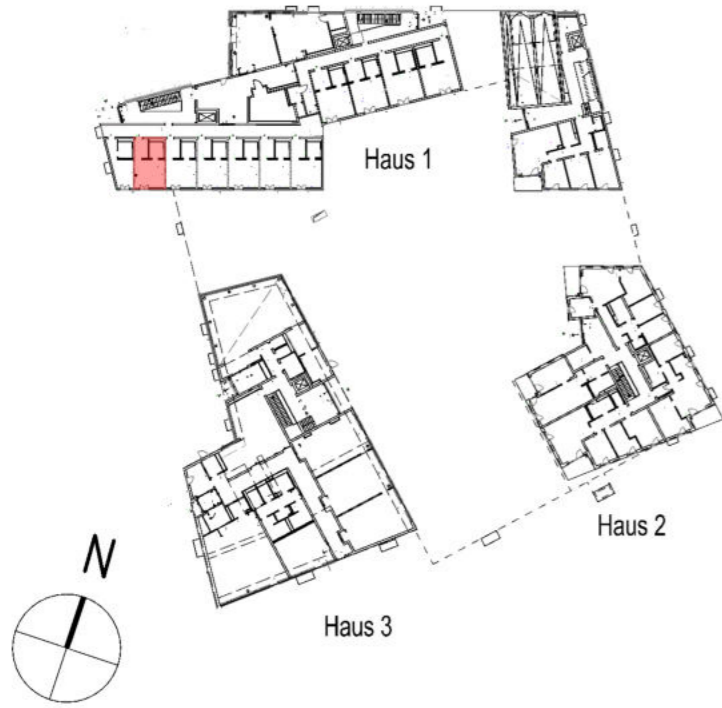


Neubau einer Wohnanlage mit Seniorenwohnen, einer Mittagsbetreuung und einem Bürgercafé

2 Cluster Seniorenwohnen und einer Tiefgarage

RAIFFEISENSTRASSE 4-4d, RICHTHOFENSTRASSE 14 und 16
85622 FELDKIRCHEN

Senioren apartment
Wohnfläche ca. 23,73m²
1/10 Gemeinschaftsfl. ca. 28,69m²
Haus 1: EG App. 10
barrierefrei nach DIN 18040-2



Legende:

- Wand Mauerwerk bzw. Stahlbeton
- Wand Trockenbau
- Parkett
- Fliesen

Hinweis:
Dargestellte Möblierung ist nicht Bestandteil des Mietgegenstandes
Dieser Plan ist nicht zur Maßentnahme geeignet

Die Wohnungen beinhalten:

- Fußbodenheizung
- Telefonanschluß
- Anschluß Kabelfernsehen
- Kfz-Stellplätze in TG
- Müllhaus in Freifläche
- Ober- und unterirdische Fahrradstellplätze
- Kinderwagenraum
- Trockenraum
- Kelleranteil
- Küchenzeile mit Garderobe

Geschoss	Bezeichnung	Pers. - anzahl	WF ohne L./ T. m ²	WF mit 1/4 L./ T. m ²
EG	Senioren-Apartment 10			52,42m ²
	Bad		3,77 m ²	
	Wohnraum		19,96 m ²	
	ohne Gemeinschaftsflächen		23,73 m ²	
	1/10 Seniorenterrasse 01	33,92 m ²	3,39 m ²	0,85m ²
	1/10 Seniorenterrasse 02	23,45 m ²	2,35 m ²	0,59m ²
	1/10 Seniorenterrasse 03	14,75 m ²	1,48 m ²	0,37m ²
	1/10 Anteil Flur 01	38,13 m ²	3,81 m ²	
	1/10 Anteil Flur 02	48,42 m ²	4,84 m ²	
	1/10 Anteil Flur 03	40,83 m ²	4,08 m ²	
	1/10 Anteil Ladestation	7,78 m ²	0,78 m ²	
	1/10 Anteil Pflegebad	21,52 m ²	2,15 m ²	
	1/10 Anteil Lager	2,44 m ²	0,24 m ²	
	1/10 Anteil Waschraum	3,56 m ²	0,36 m ²	
	1/10 Anteil Putzraum	1,98 m ²	0,20 m ²	
	1/10 Anteil Gemeinschaftsraum	42,28 m ²	4,23 m ²	
	1/10 Anteil Küche	45,17 m ²	4,52 m ²	
	1/10 Anteil Gästeapartment	16,71 m ²	1,67 m ²	
	gesamt	340,94 m ²	28,69 m ²	
Summe:	HS1 A pp.10	1	50,61 m ²	52,42m ²

